

Multifunzione professionali A3

IM 2500(A)

IM 3000(A)

IM 3500(A)

IM 4000A

IM 5000A

IM 6000

☑ Copiatrice ☑ Stampante ☑ Fax ☑ Scanner



Una gamma di dispositivi intelligenti per tutte le esigenze di stampa dell'ufficio

I multifunzione IM 2500(A), IM 3000(A), IM 3500(A), IM 4000A, IM 5000A e IM 6000 sono progettati per incrementare la produttività dell'ufficio grazie a numerose qualità, tra cui: elevate velocità di scansione, la piattaforma Always Current Technology e una vasta serie di opzioni di finitura.

Adatta per ogni tipo di azienda in molteplici settori, l'intera gamma favorisce workflow documentali più semplici e agili che si adattano ai requisiti in continua evoluzione dell'ufficio, senza compromessi in termini di qualità e produttività.

Con questi dispositivi intelligenti, le attività di stampa diventano più pratiche e veloci e sono sempre al passo con i progressi tecnologici più recenti:

i multifunzione ideali per ottenere risultati costanti e far fronte a tutti i requisiti di stampa o scansione. Grazie alla varietà di modelli tra cui scegliere, avrete la garanzia di trovare un dispositivo multifunzione che soddisfa le vostre esigenze al 100%.

- Lavorare con più efficienza: accedere a nuove applicazioni, funzionalità e applicazioni ogni volta che serve.
- Lavorare a modo proprio: ampia gamma di opzioni di finitura, dal finisher interno al finisher libretti.
- Lavorare più velocemente: eseguire scansioni fino a 240 stampe al minuto in bianco e nero e a colori.
- Lavorare in sicurezza: sicurezza multilivello per proteggere la gestione dei documenti dai rischi futuri.

Questa gamma comprende multifunzione in bianco e nero potenti, affidabili e costantemente aggiornati con le tecnologie più avanzate, per fornire stampe e scansioni di alta qualità, sempre e dovunque.

Dispositivi intelligenti Ricoh: scalabili, sicuri, sostenibili, semplici.

Tecnologia che non diventa mai obsoleta

La nostra gamma di multifunzione intelligenti offre lo straordinario livello di qualità, affidabilità e sicurezza atteso da Ricoh, oltre alla possibilità di accedere on-demand alle tecnologie più aggiornate.



Sempre al passo coi tempi

I multifunzione permettono di aggiungere soluzioni software, applicazioni e servizi cloud in base alle esigenze, per ottimizzare la gestione dei documenti e aiutare i dipendenti a lavorare in modo più rapido, smart e sicuro.

Grazie alla Always Current Technology di Ricoh, infatti, nuove funzionalità, applicazioni e aggiornamenti possono essere installati e scaricati direttamente sul dispositivo.

Semplici funzioni tecnologiche e di sicurezza

Collegare i multifunzione intelligenti Ricoh a servizi cloud esterni e installare app con funzionalità di workflow è facilissimo. Le informazioni cartacee possono essere convertite in informazioni digitali con invio diretto della scansione a servizi come DropBox™ o Sharepoint™, oppure alle cartelle della rete aziendale. Si può inoltre accedere rapidamente a nuove funzionalità "scan-to" con i nuovi servizi disponibili.

Le funzionalità di sicurezza multilivello prevengono la compromissione dei dati e delle operazioni di stampa proteggendo la gestione dei documenti dai rischi futuri.



Gestione avanzata dei documenti e qualità eccezionale

Il multifunzione diventa l'hub del workflow dei documenti in azienda poiché permette di digitalizzare i processi di gestione, per ottenere un accesso rapido ma sicuro alle informazioni e il loro trasferimento in base alle esigenze e alle autorizzazioni.

Le avanzate tecnologie di stampa di Ricoh offrono sempre risultati di altissima qualità e assicurano testi e grafica nitidi senza saturazione.

Stampa immediata per ambienti dinamici

Ambienti di lavoro agili necessitano di sistemi agili

Gli ambienti di lavoro diventano sempre più snelli e agili. Dalle app ai dispositivi intelligenti, dalle riunioni virtuali all'accesso ai dati da ambienti cloud: ogni elemento del lavoro d'ufficio è in continua evoluzione. Chi lavora oggi si aspetta che le attrezzature da ufficio facilitino queste modalità di lavoro agili.

I dispositivi più avanzati, con le loro funzionalità intuitive, vengono costantemente aggiornati per integrare gli sviluppi più recenti e soddisfare ogni requisito, rimanendo sempre al passo con i progressi tecnologici.



Panoramica della serie

I multifunzione A3 in bianco e nero sono progettati per ottimizzare la produttività dell'ufficio senza complessità, grazie allo Smart Operation Panel.

Le elevate velocità di scansione, la piattaforma Always Current Technology e una vasta gamma di opzioni di finitura, permettono di incrementare la produttività senza particolari sforzi.

Con una velocità di stampa sorprendente che arriva fino a 60 pagine al minuto, questa gamma di multifunzione soddisfa numerose esigenze di business e le necessità di svariati settori. Oltre alla velocità di stampa, la gamma offre una velocità di scansione impressionante che tocca le 240 stampe al minuto in bianco e nero e a colori.

Inoltre, tutti i dispositivi possono essere equipaggiati con finisher e cassette carta opzionali, per soddisfare appieno esigenze o workflow specifici.

Opzioni di finitura professionali

Grazie a un'ampia varietà di supporti e opzioni di finitura, è possibile configurare il dispositivo in base alle proprie esigenze specifiche.

I finisher libretti possono stampare opuscoli e riviste, mentre i finisher ibridi permettono la rilegatura senza punti metallici.

I finisher sono infatti in grado di eseguire la foratura e la pinzatura dei documenti e, grazie all'unità di piegatura multipla, consentono di realizzare volantini piegati.

Le diverse opzioni carta offrono capacità aggiuntiva per ridurre le operazioni di ricarica.



Rendere più facili le operazioni di ogni giorno

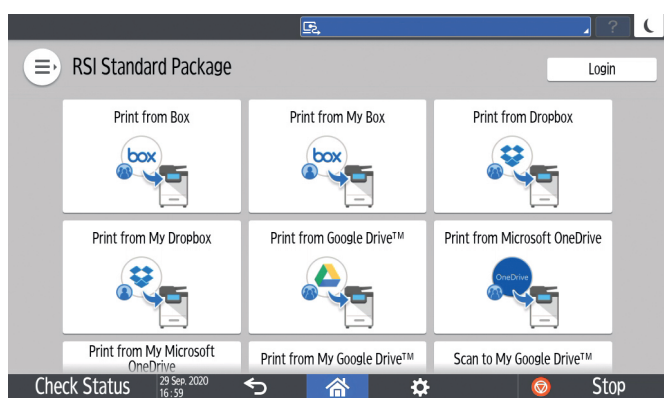
- La tecnologia più avanzata: Always Current Technology di Ricoh fornisce l'accesso alle applicazioni necessarie, alle funzionalità più avanzate e agli aggiornamenti.
- Integrazione totale: Ricoh Smart Integration è una piattaforma che offre app basate sul cloud e una tecnologia di integrazione dei flussi di lavoro dei documenti in più dispositivi.
- Produttività: Lo Smart Operation Panel rende l'utilizzo dei dispositivi più semplice e rapido e i workflow dei documenti più intuitivi.
- Sicurezza: Smart Device Connector di Ricoh permette il funzionamento touchless del multifunzione che avviene tramite un'unica app in grado di controllare tutte le funzioni di stampa, copia, scansione e fax dai dispositivi Android e iOS in modo intelligente e sicuro.
- Qualità: le velocità di scansione elevate, abbinata alle opzioni di finitura, permettono agli utenti di incrementare senza sforzi la capacità di stampa e scansione.

Dettaglio delle funzionalità

Ricoh Always Current Tecnologia

Si tratta di una tecnologia che permette di offrire soluzioni tempestive per le esigenze in continua evoluzione. I dispositivi intelligenti Ricoh equipaggiati con la tecnologia Always Current Technology si adattano costantemente alle esigenze in evoluzione degli ambienti lavorativi.

Disponibile sulla maggior parte dei dispositivi intelligenti Ricoh, supporta costantemente l'utente nelle operazioni di aggiornamento delle apparecchiature alle tecnologie più avanzate. In più, proprio come lo smartphone, segnala la possibilità di eseguire gli aggiornamenti al momento più opportuno. Il processo è semplice e sicuro.



Smart Integration

Si tratta di una piattaforma che consente di integrare applicazioni e flussi di lavoro dei documenti basati sul cloud in più dispositivi.

Collegando gli MPF, i prodotti e gli altri dispositivi smart Ricoh a servizi cloud esterni come Dropbox, Google Drive, Office 365 e DocuWare, sarà possibile lavorare in modo più agile e più produttivo.

Smart Operation Panel

Lo Smart Operation Panel con touchscreen da 10.1" è provvisto di comandi soft-key e di una serie di pratiche funzioni, tra cui la home page personalizzabile e la piena compatibilità con i browser Internet, che rendono il multifunzione Ricoh ancora più facile da utilizzare.

Se desiderate semplificare e ottimizzare i processi di gestione dei documenti in ufficio, la nuova gamma Ricoh di MPF intelligenti A3 in bianco e nero, con tecnologia Smart Operation Panel, permette di realizzare stampe di alta qualità, con workflow altamente efficienti e bassi costi di esercizio.



Smart Device Connector

I dispositivi smart sono sempre più diffusi in ambito lavorativo, ma le procedure per la connessione alle apparecchiature da ufficio sono ancora complesse e per nulla intuitive. Smart Device Connector semplifica queste procedure e permette di collegare senza problemi diversi dispositivi smart semplicemente avvicinandoli alle stampanti e sfruttando il protocollo NFC o il QR code per eseguire i comandi.

Scalabilità. Sicurezza. Sostenibilità. Semplicità.

Scalabilità: aumento della produttività

Il tempo è denaro, lo sanno tutti. Grazie a funzioni intelligenti che offrono risultati di stampa e scansione ultra rapidi, questa nuova gamma di dispositivi permette di lavorare in modo più intelligente e più rapido.

Con velocità di stampa che arrivano fino a 60 pagine al minuto, troverete sicuramente il dispositivo che fa al caso vostro.



Sicurezza: lavorare in modo più sicuro

La cyber security è una sfida crescente. Le funzionalità di sicurezza a più livelli evitano che i dati e le stampe vengano compromessi, proteggendo i documenti da possibili rischi.

Oltre ad offrire le funzionalità sempre più aggiornate, Ricoh Always Current Technology assicura che il vostro dispositivo sia sempre aggiornato all'ultima versione di sicurezza.

Al giorno d'oggi, la protezione e la sicurezza sono fattori importanti per le apparecchiature anche per quanto riguarda la salute. Il pannello, infatti, può anche essere dotato di rivestimento antimicrobico per un utilizzo ancora più protetto del vostro dispositivo. I rivestimenti antimicrobici assicurano un utilizzo sicuro e protetto del pannello touch.

Sostenibilità: riduci l'impatto sull'ambiente

Dal 1946, anno in cui Kiyoshi Ichimura istituì i principi di Ricoh, continuiamo a sfruttare il potere del business integrando pratiche di sostenibilità sociale e ambientale attraverso una serie di iniziative in linea con la nostra vision: "Promuovere la sostenibilità per il futuro".

La sostenibilità è al centro di tutte le nostre azioni. Questa linea di prodotti, infatti, è in parte realizzata con materiali riciclati (acciaio riciclato e plastiche post-consumo).



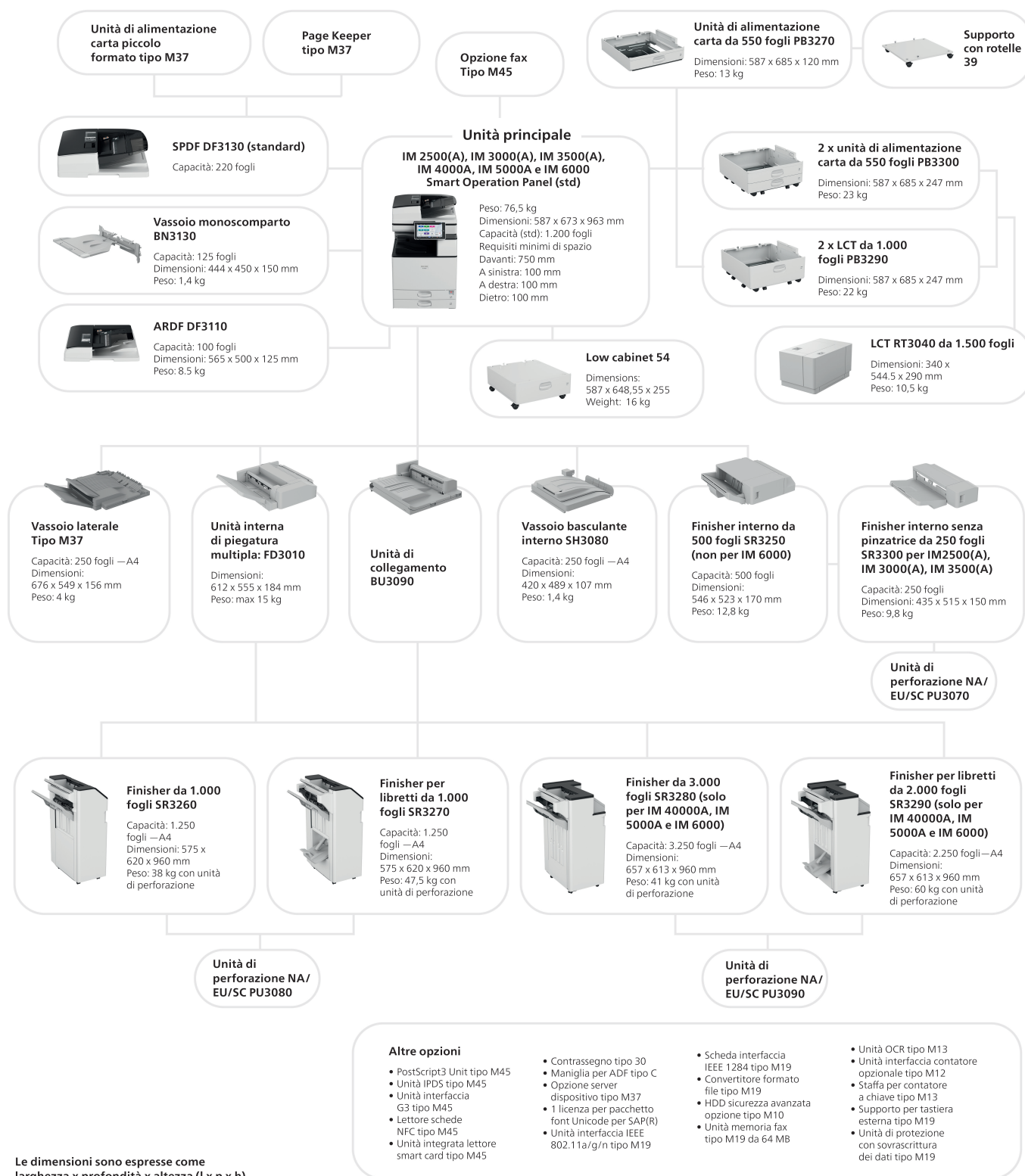
Semplicità: riduzione dei costi di stampa

La necessità di contenere i costi a tutti i livelli aziendali è fonte di pressioni costanti per le imprese. Una soluzione può essere consolidare le apparecchiature di stampa in un'unica unità affidabile e altamente produttiva.

La stampa in bianco e nero unita a funzionalità di scansioni efficienti e di alta qualità riduce i consumi.

Con le nostre soluzioni proponiamo anche software per il controllo dei costi, utili per tracciare l'utilizzo di energia, carta e materiali di consumo e per garantire che tutti i dispositivi siano configurati con le impostazioni più efficienti.

Configurazione hardware



IM 2500(A)/IM 3000(A)/IM 3500(A)/IM 4000A/ IM 5000A/ IM 6000

Caratteristiche principali

	IM 2500(A)	IM 3000(A)	IM 3500(A)	IM 4000A	IM 5000A	IM 6000
GENERALI						
Preriscaldamento	18 secondi	17,7 secondi	18,6 secondi	17,9 secondi	19,1 secondi	18,8 secondi
Prima copia: B/N	4,1 secondi	3,9 secondi	3,8 secondi	3,6 secondi	2,7 secondi	2,3 secondi
Velocità di stampa continua	25 ppm	30 ppm	35 ppm	40 ppm	50 ppm	60 ppm
Memoria: massimo	2 GB					
Disco fisso: massimo	320 GB					
Capacità ARDF (IM 2500(A), IM 3000(A), IM 3500(A))	100 fogli					
Capacità SPDF	220 fogli					
Peso	Configurazione con ARDF: 71 kg Configurazione con SPDF: 76,5 kg					
Dimensioni (L x P x A)	Configurazione con ARDF: 587 x 673 x 913 mm Configurazione con SPDF: 587 x 673 x 963 mm					
Alimentazione	220 - 240 V, 50 - 60 Hz					
COPIATRICE						
Copie multiple	Fino a 999 copie					
Risoluzione	600 dpi					
Zoom	Da 25% a 400% con incrementi dell'1%					
STAMPANTE						
Processore	Intel® Atom Processor ApolloLake-I 1,36 GHz					
Linguaggio di stampa: standard	PCL5e, PCL6, PostScript 3 (emulazione), PDF Direct (emulazione)					
Linguaggio di stampa: opzionale	Adobe® PostScript® 3™ originale, IPDS, Adobe® PDF Direct					
Risoluzione di stampa: massimo	1.200 x 1.200 dpi					
Interfaccia: standard	Ethernet 10 base-T/100 base-TX/1000 base-T, USB Host I/F tipo A, USB Device I/F tipo B					
Interfacce: opzionali	IEEE 1284 bidirezionale/ECP, Wireless LAN (IEEE 802.11a/b/g/n), Scheda di rete aggiuntiva (seconda porta)					
Ambienti di stampa mobile	Apple AirPrint, Mopria®, NFC, Ricoh Smart Device Connector					
Ambienti Windows®	Windows 8.1, Windows® 10, Windows® Server 2012, Windows® Server 2012R2, Windows® Server 2016, Windows® Server 2019					
Ambienti Mac	Macintosh OS X v10.13 o successive					
Ambienti UNIX	UNIX Sun® Solaris, HP-UX, SCO OpenServer, RedHat® Linux, IBM® AIX, Citrix XenApp (7.6 LTSR, 7.15 LTSR, VirtualApps/Desktops 7.1912 LTSR e successive)					
Ambienti SAP®	SAP® R/3®, SAP® S/4®					
Altri ambienti supportati	NDPS Gateway AS400® con OS/400 Host Print Transform					
SCANNER						
Velocità di scansione: ARDF	80 ipm					
Velocità di scansione: SPDF	120 ipm (solo fronte)/240 ipm (fronte-retro)					
Risoluzione: massimo	600 dpi					
Formati file	TIFF pagina singola, JPEG pagina singola, PDF pagina singola, PDF pagina singola ad alta compressione, PDF/A pagina singola, TIFF multipagina, PDF multipagina, PDF multipagina ad alta compressione, PDF/A multipagina					
Modalità di scansione	E-mail, USB, Scheda SD, URL, FTP, SMB					
FAX						
Linee	PSTN, PBX					
Velocità di trasmissione	2 secondi					
Velocità modem: massimo	33,6 Kbps					
Risoluzione: standard	8x3,85 linee/mm, 200x100 dpi 8x7,7 linee/mm, 200x200 dpi					
Risoluzione: opzionale	16x15,4 linee/mm, 400x400 dpi					
Metodo di compressione dati	MH, MR, MMR, JBIG					
Memoria: di serie	4 MB (320 pagine)					
Memoria: massimo	60 MB (4.800 pagine)					
GESTIONE CARTA						
Formato carta	Cassetti carta di serie: A3, A4, A5, A6, B4, B5, B6, Buste Cassetti carta opzionali: A3, A4, A5, A6, B4, B5, B6, Buste Vassoio bypass: A3, A4, A5, A6, B4, B5, B6, Buste, Formati carta personalizzati					
Alimentazione carta: di serie	1.200 fogli					
Alimentazione carta: massimo	4.700 fogli					
Uscita carta: di serie	500 fogli					
Uscita carta: massimo	1.625 fogli	1.625 fogli	1.625 fogli	3.625 fogli	3.625 fogli	3.625 fogli
Grammatura carta	Cassetti: 60 - 300 g/m² Bypass: 52 - 300 g/m² Fronte-retro: 52 - 256 g/m²					
Tipi di carta	Carta comune, Carta riciclata, Carta speciale, Carta colorata, Carta intestata, Cartoncino, Carta prestampata, Carta da lettera, Carta patinata, Busta, Etichetta, Lucidi					

IM 2500(A)/IM 3000(A)/IM 3500(A)/IM 4000A/ IM 5000A/ IM 6000

Caratteristiche principali

	IM 2500(A)	IM 3000(A)	IM 3500(A)	IM 4000A	IM 5000A	IM 6000
AMBIENTE						
Assorbimento elettrico: max.	1.600W	1.600W	1.600W	1.780W	1.780W	1.780W
Assorbimento funzionamento	446 W	475 W	553 W	568 W	767 W	821 W
Assorbimento modalità pronto	Inferiore a 56,4 W	Inferiore a 56,4 W	Inferiore a 56,4 W	Inferiore a 64,7 W	Inferiore a 64,7 W	Inferiore a 64,7 W
Assorbimento modalità sosp.	Inferiore a 0,57 W					
TEC*	0,29 kWh/settimana	0,35 kWh/settimana	0,41 kWh/settimana	0,47 kWh/settimana	0,63 kWh/settimana	0,74 kWh/settimana
* Valore di riferimento basato su metodo di test ENERGY STAR ver. 3.0.						
OPZIONI CARTA						
Cassetto carta da 550 fogli	Formato carta: (A3, A4, A5, A6, B4, B5, B6), Grammatatura carta: (60-300 g/m ²)					
2 cassette carta da 550 fogli	Formato carta: (A3, A4, A5, A6, B4, B5, B6), Grammatatura carta: (60-300 g/m ²)					
LCT da 2.000 fogli	Formato carta: (A4), Grammatatura carta: (60-300 g/m ²)					
LCT laterale da 1.500 fogli	Formato carta: (A4, B5), Grammatatura carta: (60-300 g/m ²)					
Finisher ibrido da 1.000 fogli	Formato carta: (SRA3, A3, A4, A5, A6, B4, B5, B6), Grammatatura carta: (52-300 g/m ²), 1.000 fogli, Capacità di pinzatura: (50 fogli), Formato carta per pinzatura: (A3, A4, B4, B5), Grammatatura carta per pinzatura: (52-105 g/m ²), Posizioni di pinzatura: (In alto, In basso, 2 punti metallici)					
Finisher da 3.000 fogli con pinzatura 65 fogli	Formato carta: (A3, A4, A5, A6, B4, B5, B6), Grammatatura carta: (52-300 g/m ²), Capacità di impilamento: (3.000 fogli), Capacità di pinzatura: (50 fogli), Formato carta per pinzatura: (A3, A4, B4, B5), Grammatatura carta per pinzatura: (52-105 g/m ²), Posizioni di pinzatura: (In alto, In basso, 2 punti metallici, In alto, obliquo)					
Finisher per libretti da 1.000 fogli	Formato carta: (SRA3, A3, A4, A5, A6, B4, B5, B6), Grammatatura carta: (52-300 g/m ²), Capacità di impilamento: (1.000 fogli), Capacità di pinzatura: (50 fogli), Formato carta per pinzatura: (A3, A4, B4, B5), Grammatatura carta per pinzatura: (52-105 g/m ²), Posizioni di pinzatura: (In alto, In basso, 2 punti metallici, Libretto)					
Finisher da 2.000 fogli per libretti con pinzatura a sella 20 fogli	Formato carta: (A3, A4, A5, A6, B4, B5, B6), Grammatatura carta: (52-300 g/m ²), Capacità di impilamento: (2.000 fogli), Capacità di pinzatura: (50 fogli), Formato carta per pinzatura: (A3, A4, B4, B5), Grammatatura carta per pinzatura: (52-105 g/m ²), Posizioni di pinzatura: (In alto, In basso, 2 punti metallici, Libretto)					
Finisher interno da 250 fogli	Formato carta: (A3, A4, B4, B5), Grammatatura carta: (52-300 g/m ²), Capacità d'impilamento: (250 fogli), Capacità di pinzatura: (5 fogli), Formato carta per pinzatura: (A3, A4, B4, B5), Grammatatura carta per pinzatura: (64-80 g/m ²), Posizioni di pinzatura: (In alto)					
Finisher interno da 500 fogli	Formato carta: (A3, A4, A5, A6, B4, B5, B6), Grammatatura carta: (52-300 g/m ²), Capacità di impilamento: (500 fogli), Capacità di pinzatura: (50 fogli), Formato carta per pinzatura: (A3, A4, B4, B5), Grammatatura carta per pinzatura: (52-105 g/m ²), Posizioni di pinzatura: (In alto, In basso, 2 punti metallici)					
Vassoio basculante interno	Capacità vassoio: (250 fogli), Formato carta: (SRA3, A3, A4, A5, A6, B4, B5, B6), Grammatatura carta: (52-300 g/m ²)					
Cassetto monocomparto	Capacità vassoio: (125 fogli), Formato carta: (SRA3, A3, A4, A5, A6, B4, B5, B6), Grammatatura carta: (52-300 g/m ²)					

ALTRE OPZIONI

Modulo Fax, modulo Fax aggiuntivo G3, memoria Fax, Mobiletto, Supporto con rotelle, Espansione di memoria, Vassoio laterale, Unità di perforazione, Unità interna di piegatura multipla, unità IPDS, Adobe® PostScript® 3™ originale, interfaccia IEEE 1284, IEEE 802.11 a/b/g/n, Seconda interfaccia di rete, convertitore formato file, unità OCR, disco fisso sicurezza avanzata, Unità di protezione con sovrascrittura dei dati, Unità di alimentazione carta di piccolo formato, Unità di rilevazione doppio caricamento, Maniglia ADF, supporto per tastiera esterna, interfaccia contatore, Staffa per contatore a chiave, lettore schede NFC, Unità integrata lettore smart card

MATERIALI DI CONSUMO

Toner nero	24.000 stampe	24.000 stampe	24.000 stampe	37.000 stampe	37.000 stampe	37.000 stampe
Durata dichiarata al 6% di copertura su foglio A4						

